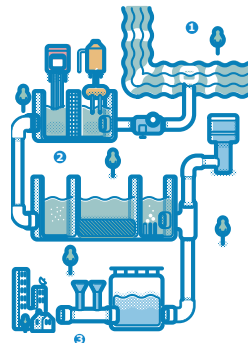


Descrição dos Sistemas de Tratamento de Água

Em Campos Lindos, a água é captada em dois poços tubulares profundos e passa pelas fases de captação, adução, desinfecção, fluoretação, reservação e distribuição. A unidade de tratamento está localizada na Rua Dorival Coelho, s/nº, Centro.



Definições

Adução: é o processo de bombeamento utilizado para conduzir a água do manancial até a unidade de tratamento.

Manancial: é o ambiente de água doce que servirá como fonte de captação da água para tratamento. Os mananciais podem ser: superficial, quando captada num córrego, ribeirão, rio ou represa, ou subterrâneo, quando captado de poços profundos (poços artesianos).

UTS: Unidade de Tratamento Simplificado

PTP: Poço Tubular Profundo

Captação: é o local onde a água ainda não tratada (água bruta) é retirada do manancial.

Desinfecção: é o processo químico utilizado para eliminar bactérias e outros microrganismos.

Fluoretação: é o processo químico que utiliza produto químico a base de flúor para prevenir a formação da cárie dentária.

Reservação: é a acumulação da água tratada em reservatórios.

Sistema de distribuição: são canalizações interligadas que distribuem a água por toda a cidade fazendo-a chegar até o cliente.

Água potável: é o tipo de água que atende o padrão de potabilidade estabelecido no Anexo XX, da Portaria de Consolidação nº 5/2017, alterado pela Portaria GM/MS nº 888/2021 e Portaria GM/MS nº 2472/2021.

Turbidez: é a análise utilizada para medir a quantidade de partículas em suspensão na água, ou seja, mede o grau de transparência da água.

Cloro Residual Livre: é a análise utilizada para medir a quantidade de cloro presente na água após o processo de desinfecção, cujo objetivo é a eliminação de microrganismos.

Cor Aparente: é a análise utilizada para medir a característica estética da água causada por substâncias dissolvidas, ou seja, avaliar o grau de coloração da água.

Coliformes Totais: é a análise utilizada para avaliar a presença de bactérias do meio ambiente na água.

Escherichia coli: é a análise utilizada para avaliar a presença de bactérias de origem animal na água, que podem ou não causar doenças.

A Companhia de Saneamento do Tocantins - BRK Ambiental, pessoa jurídica de direito privado, inscrita sob o CNPJ nº 25.089.509/0001-83, IE nº 29.031.448-8, está sediada na Quadra 312 Sul, Avenida LO 5, Plano Diretor Sul, Palmas - TO, CEP 77.021-200.

Constituem-se atribuições da empresa: planejar, construir e operar sistemas de abastecimento de água e de coleta e tratamento de esgoto. Tem como representante legal José Mário Ribeiro do Espírito Santo.

A BRK Ambiental realiza constantes investimentos para atender a demanda de seus clientes. Nossos sistemas em Campos Lindos funcionam em média 15 h/dia, atendendo 99% da população com uma produção média de 1.800 m³/dia e capacidade de reservação de 185 m³ de água tratada.

Os consumidores podem entrar em contato com a BRK Ambiental através da central de atendimento ao cliente por meio do telefone 0800 6440 195, site www.brkambiental.com.br/tocantins ou no escritório de atendimento personalizado localizado na Avenida Tiradentes, nº 310, Centro, Campos Lindos - TO.

Em atendimento ao Decreto 5440 de 04/05/2005 que estabelece definições e procedimentos sobre o controle de qualidade da água e institui mecanismos para sua divulgação e Artigo 6º, inciso III e 31 da Lei 8.078/1990, que dispõe sobre a proteção do consumidor e seus respectivos direitos básicos;

BRK

Relatório Anual
de Qualidade da Água

2023

BRK



Campos Lindos

